

UCHWAŁA NR XIII/108/2007
RADY MIEJSKIEJ W SULEJOWIE
z dnia 27 listopada 2007r.

**w sprawie przystąpienia do sporządzania miejscowego planu zagospodarowania
przestrzennego dla terenu położonego w miejscowości Barkowice**

Na podstawie art. 18 ust. 2 pkt 5 i art. 40 ust. 1 ustawy z dnia 8 marca 1990r. o samorządzie gminnym (t.j. Dz. U. z 2001 r. Nr 142, poz. 1591; z 2002 r. Nr 23, poz. 220, Nr 62, poz. 558, Nr 113, poz. 984, Nr 214, poz. 1806; z 2003 r. Nr 80, poz. 717 i Nr 162, poz. 1568; z 2004 r. Nr 153, poz. 1271, Nr 102, poz. 1055, Nr 116 poz. 1203; z 2005 r. Nr 172, poz. 1441; z 2006 r. Nr 17 poz. 128) oraz art. 3 ust.1, art. 14 ust. 1 ustawy z dnia 27 marca 2003 r. o planowaniu i zagospodarowaniu przestrzennym (Dz. U. z 2003 r. Nr 80, poz. 717; z 2004 r. Nr 6, poz. 41, Nr 141, poz. 1492; z 2005 r. Nr 113, poz. 954, Nr 130, poz. 1087; z 2006r. Nr 45, poz. 319) Rada Miejska w Sulejowie uchwala, co następuje:

§ 1. Przystępuje się do sporządzania miejscowego planu zagospodarowania przestrzennego dla terenu położonego w Barkowicach.

§ 2. Granice obszaru objętego niniejszą uchwałą określa się w załączniku graficznym nr 1, stanowiącym integralną część uchwały.

§ 3. Plan zostanie sporządzony w skali 1 : 1000.

§ 4. Przedmiotem ustaleń planu będzie określenie:

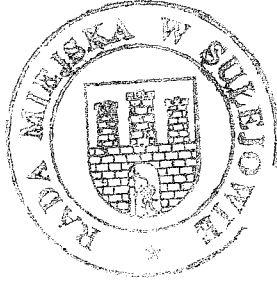
- 1) przeznaczenia terenów oraz linii rozgraniczających terenów o różnym przeznaczeniu lub różnych zasad zagospodarowania,
- 2) zasad ochrony i kształtowania ładu przestrzennego,
- 3) zasad ochrony środowiska, przyrody i krajobrazu kulturowego,
- 4) zasad ochrony dziedzictwa kulturowego zabytków oraz dóbr kultury współczesnej,
- 5) wymagań wynikających z potrzeb kształtowania przestrzeni publicznych,
- 6) parametrów wskaźników kształtowania zabudowy oraz zagospodarowania terenu, w tym linii zabudowy, gabarytów obiektów i wskaźników intensywności zabudowy,
- 7) szczegółowych zasad i warunków scalania i podziału nieruchomości objętych planem miejscowym,
- 8) szczególnych warunków zagospodarowania terenów oraz ograniczenia w ich użytkowaniu, w tym zakazu zabudowy,
- 9) zasad modernizacji, rozbudowy i budowy systemów komunikacji i infrastruktury technicznej,
- 10) sposobów i terminów tymczasowego zagospodarowania, urządzania i użytkowania terenów,
- 11) stawek procentowych, na podstawie których ustala się opłatę, o której mowa w art. 36 ust. 4 ustawy z dnia 27 marca 2003 r. o planowaniu i zagospodarowaniu przestrzennym.

§ 5. Wiodącą funkcją terenu objętego planem będą usługi w zakresie sportu i rekreacji.

§ 6. Zobowiązuje się Burmistrza Sulejowa do podjęcia procedury, określonej w ustawie z dnia 27 marca 2003 r. o planowaniu i zagospodarowaniu przestrzennym.

§ 7. Wykonanie Uchwały powierza się Burmistrzowi Sulejowa.

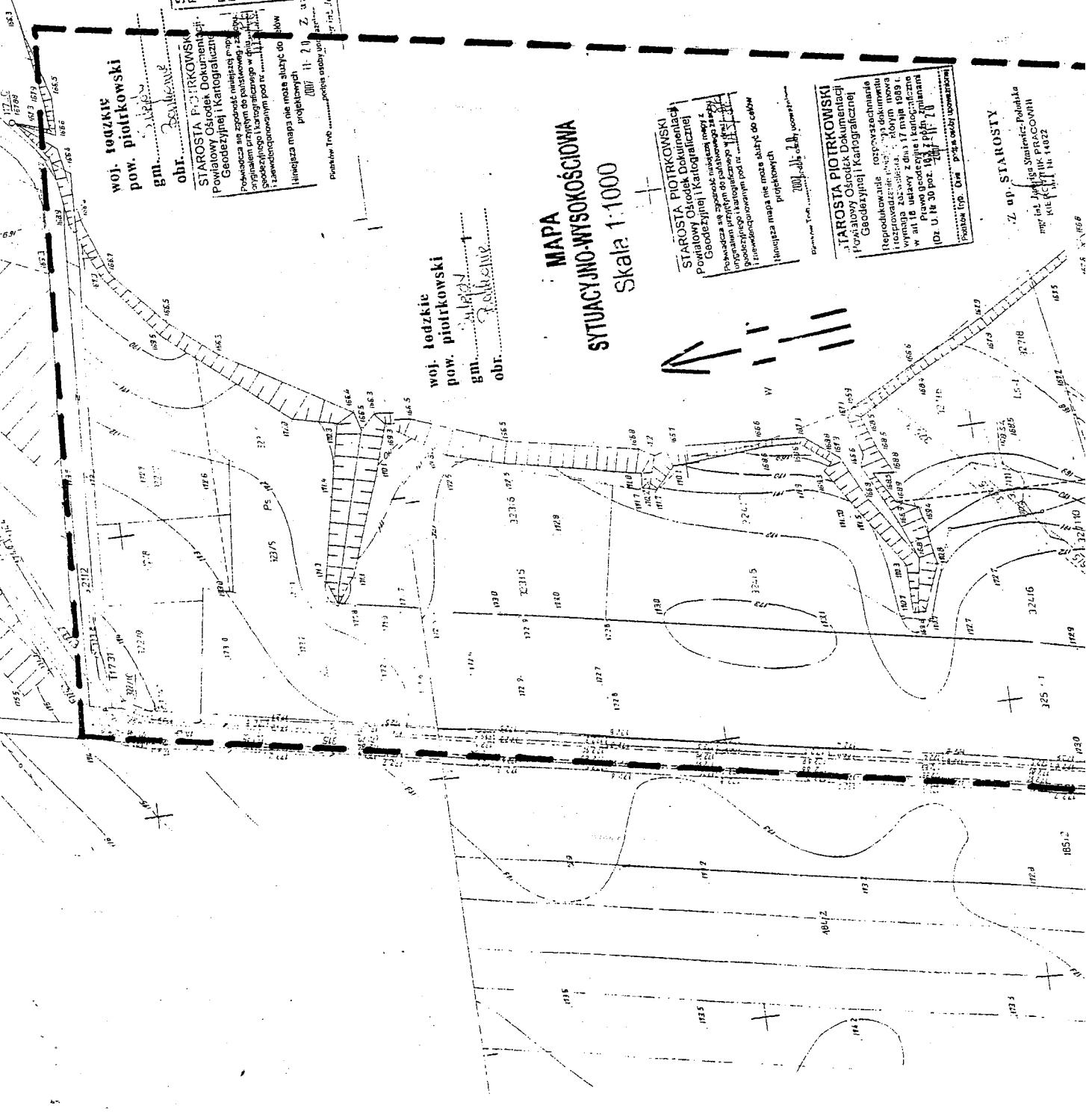
§ 8. Uchwała wchodzi w życie z dniem ogłoszenia.



PRZEWODNICZĄCY RADY

dr inż. Przemysław Majchrowski

**MAPA
SITUACYJNO-WYSOKOŚCIOWA**
Skala 1:1000



woj. łódzkie
pow. piotrkowski
gm. *Sielec*
obr. *Bełkocin*

STAROSTA PIOTRKOWSKI
Powiatowy Ośrodek Dokumentacji
Geodezyjnej i Kartograficznej
Rapoportkowskiego, rozprawy techniczne
i rozprawy techniczne, w tym nowa
wymaga z dnia 17 maja 1989 r.
w art. 18 ustawy z dnia 17 maja 1989 r.
Pracowni techniczne i kartograficzne
i zawodniczym pod nr. 158/89/89
(Dz. U. Nr 30 poz. 163 z późn. zmianami)

STAROSTA PIOTRKOWSKI
Powiatowy Ośrodek Dokumentacji
Geodezyjnej i Kartograficznej
Powiadza się z tym, że niniejszą mapę
oryginałem projektu do kartograficznego
i zawodniczym pod nr. 158/89/89
i zawodniczym pod nr. 158/89/89
i zawodniczym pod nr. 158/89/89
i zawodniczym pod nr. 158/89/89

Projektant: *Tob*
Data: *11. 2. 89*
Z: *158/89/89*

woj. łódzkie
pow. piotrkowski
gm. *Sielec*
obr. *Bełkocin*

**MAPA
SITUACYJNO-WYSOKOŚCIOWA**
Skala 1:1000



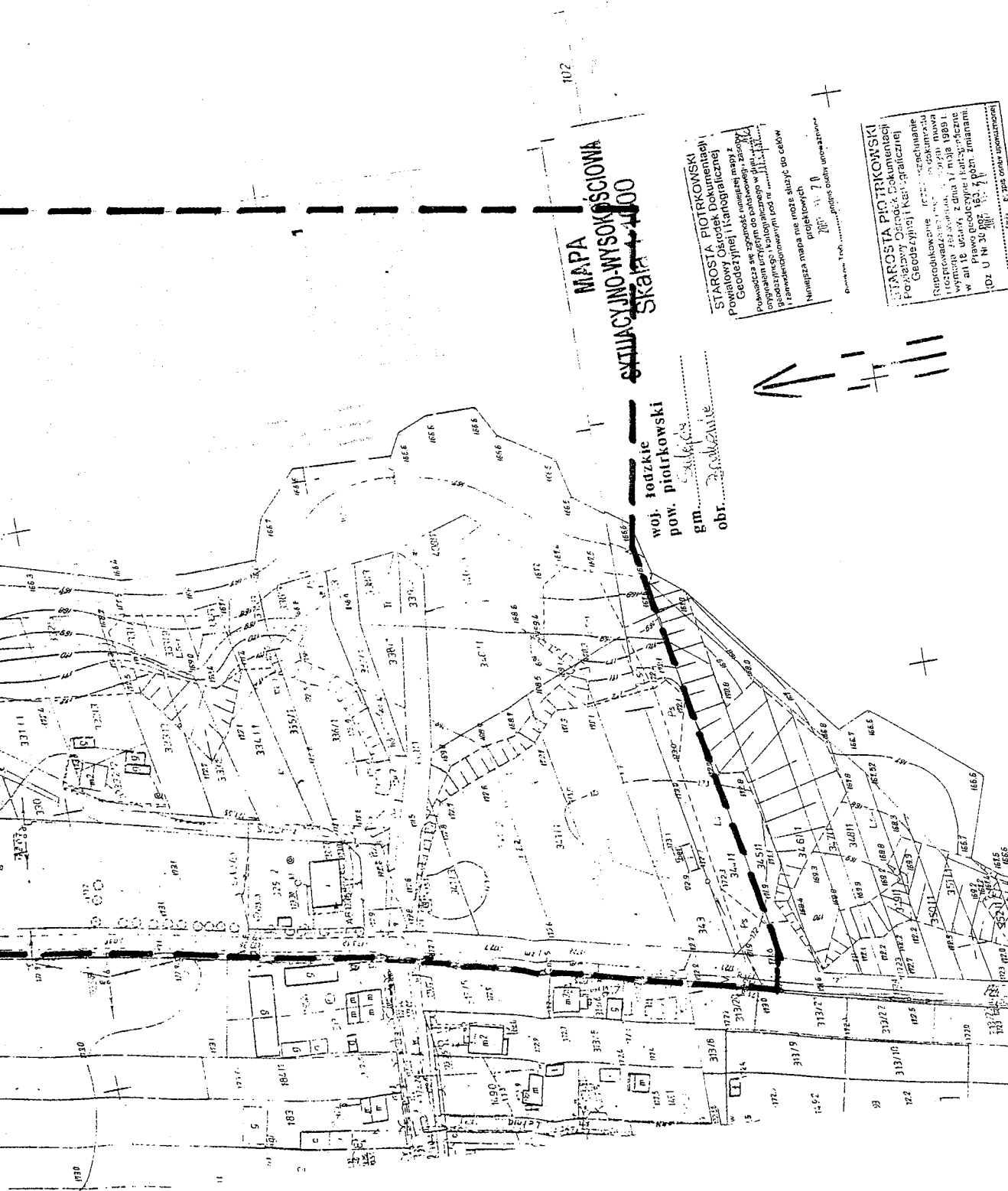
STAROSTA PIOTRKOWSKI
Powiatowy Ośrodek Dokumentacji
Geodezyjnej i Kartograficznej
Powiadza się z tym, że niniejszą mapę
oryginałem projektu do kartograficznego
i zawodniczym pod nr. 158/89/89
i zawodniczym pod nr. 158/89/89
i zawodniczym pod nr. 158/89/89

STAROSTA PIOTRKOWSKI
Powiatowy Ośrodek Dokumentacji
Geodezyjnej i Kartograficznej
Rapoportkowskiego, rozprawy techniczne
i rozprawy techniczne, w tym nowa
wymaga z dnia 17 maja 1989 r.
w art. 18 ustawy z dnia 17 maja 1989 r.
Pracowni techniczne i kartograficzne
i zawodniczym pod nr. 158/89/89
(Dz. U. Nr 30 poz. 163 z późn. zmianami)

Z. **OP. STAROSTY**
mgr inż. *J. Świątek*
KILK...
141822

**ZALĄCZNIK GRAFICZNY NR 1
DO UCHWAŁY NR XIII/108/2007
RADY MIEJSKIEJ W SULEJOWIE
Z DNIA 27 LISTOPADA 2007r.**

**GRANICE OBSZARU OBJĘTEGO
PROJEKTEM PLANU MIEJSCOWEGO**



STAROSTA PIOTRKOWSKI
Powiatowy Ośrodek Dokumentacji
Geodezyjnej i Kartograficznej
Prowadząca niniejszą mapę z
oryginałem otrzymanym od kartografa w dniu 11.11.2007
i zamierzonymi pod nr.
Niniejsza mapa nie może służyć do celów
projektowych
2007. 11. 7 0
projekt obszaru urbanistycznego

STAROSTA PIOTRKOWSKI
Powiatowy Ośrodek Dokumentacji
Geodezyjnej i Kartograficznej
Niniejsza mapa nie może służyć do celów
projektowych
2007. 11. 7 0
projekt obszaru urbanistycznego

