

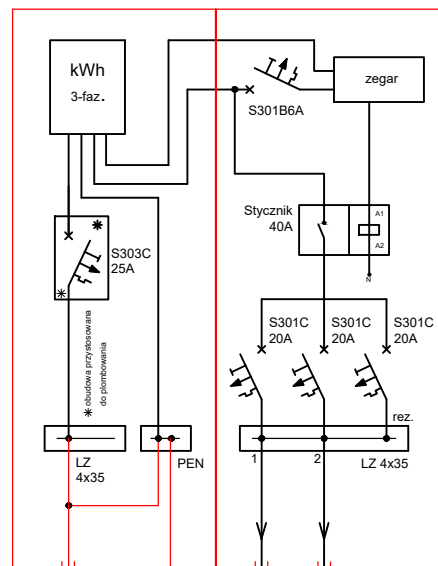
Uwagi:

1. Koniecznie zaktualizować umowę dystrybucyjną z 6kW na 14kW

LEGENDA:

— ISTNIEJĄCE
— PROJEKTOWANE

proj. SO (Skrzynka sterowania oświetleniem)
proj. na ścianie budynku
Istn. licznik nr 9111230 przenieść do proj. SO



R_s30Ω

Opoczyńska

kier. Opoczno

Opoczyńska

kier. Konecka

istn. YAKXS 1x25mm²

istn. oświetl. x 4

proj. YAKXS 4x35mm²

L = 6/10m

istn. YAKXS 1x25mm²

istn. oświetl.
x 30

proj. YAKXS 4x25mm²
L = 161/224m

proj. LED 67W
proj. LED 67W
proj. LED 67W
proj. LED 67W

proj. Słup nr 4
proj. Słup nr 3
proj. Słup nr 2
proj. Słup nr 1

istn. linie 2x(AL 4x50mm²
+1x25mm²)

proj. BOP-R
0,5/10kA

istn. słup ŻN-10/RK
(nr 14 wg GIS)

proj. DVK 75 L = 83m

proj. SRS 75 L = 6m

Stacja 15/0,4kV nr 1-0084 Sulejów Pawilon Handlowy (WNĘTRZOWA)

Rozdzielnia stacyjna n.n.

Pole nr 7
63A

1m

wejście do
Stacji



ALTOM
tel. 604472040

ul. Skłodowskiej 61, 97-500 Radomsko

Temat:

Budowa linii kablowej oświetlenia ulicznego.
Schemat układu zasilania.

Faza:
P.B.

Adres

Sulejów dz. 235/7, dz. 340 obręb 0007 miasto Sulejów
gm. Sulejów

Skala:

Inwestor:

Gmina Sulejów, ul. Konecka 42, 97-330 Sulejów

Data:
10. 2020

Autorzy:

Projektował:

mgr inż. Marcin Kucharski
nr upr. LOD/2737/PWBE/17

Rys. nr: 2