

Mapa do celów projektowych

Skala 1:500

woj. łódzkie
gm. 101009_5 Sulejów
obr. 0002 BARKOWICE
ul. Malinowa, Cyprysowa
dz nr 308/20,308/18,308/13,309/20,280/1,263/4,204/27,304/27
dz nr 305/7,1511,1527,260/2,1527,1496/12,1496/23,1496/24
GBR.6642.1.39.2023

Układ współrzędnych: państwowy "2000"
Układ wysokości: Kronsztadt "60"
Granice działek wg ewidencji gruntów
Mapa wektorowa aktualna w zakresie opracowania na dzień 6.02.2023 r.
Służy do celów projektowych.
Nie ustalano służebności gruntowych w zakresie mapy.
Nie wyklucza się istnienia w terenie innych nie wykazanych na niniejszej mapie urządzeń podziemnych, które nie były zgłoszone do inwentaryzacji.

Punkty osnowy geodezyjne podlegają ochronie.
(ustawa z dn.17.05.1989r. - Prawo Geodezyjne
i Kartograficzne. Rozporządzenie Ministra
Gospodarki Przemysłowej i Budownictwa z dn.
15.04.1999r. - Dz.U.Nr45 poz. 454).

Wykonawca: DAT-POMIAR Tomasz Świątek
DAT-POMIAR USŁUGI GEODEZYJNE
TOMASZ ŚWIATEK
ul. Józefa 5 lok.30 tel. 790884653
7711062595 REGON 59061584

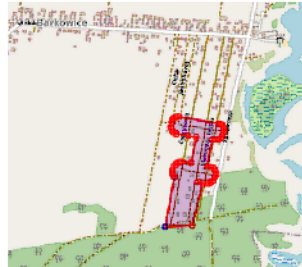
Geodeta uprawniony: Paweł Wydzkiwicz nr upr. 18055

Piotrków Trybunalski dn. 8.02.2023 r.

Powiadzam, że niniejszy dokument został opracowany w wyniku prac geodezyjnych i kartograficznych, których rezultaty zawiera operat techniczny poświadczony zweryfikowany. Jednocześnie informuję, że jestem świadomy odpowiedzialności karnej za złożenie fałszywego oświadczenia.
Geodeta uprawniony: Paweł Wydzkiwicz nr upr. 18055
Wykonawca prac geodezyjnych: DAT-POMIAR Tomasz Świątek
OPN P-1010-2023-621
03-03-2023
Pawel Wydzkiwicz
Upr. Nr 18055

GEODETA UPRAWNIONY
Paweł Wydzkiwicz
Świadectwo nr 18055

Szkieł orientacyjny



LEGENDA:



Zestaw instalacji fotowoltaicznej z oprawą typu LED, gdzie:
- oprawa o mocy min. 40W, IP65, min. 6400lum, 160lm/W, 6000-6500K
- panel monokrystaliczny dwustronny o mocy min. 80Wp, 18V, z regulatorem ład. MPPT i akumulatorem litowo - żelowo - fosforowanym - 24Ah, 12,8V, o mocy min. 307Wh.

Współrzędne:

S1. Y = 7419735.0330 X = 5695520.9220
S2. Y = 7419733.1727 X = 5695479.9030
S3. Y = 7419703.4870 X = 5695323.6420
S4. Y = 7419653.4062 X = 5695080.1241
S5. Y = 7419813.4517 X = 5695508.3846
S6. Y = 7419793.1253 X = 5695437.0824
S7. Y = 7419774.5259 X = 5695312.1951
S8. Y = 7419722.9999 X = 5695092.1593
S9. Y = 7419853.1358 X = 5695490.3256
S10. Y = 7419816.7970 X = 5695305.4270

Temat opracowania:
BUDOWA SYSTEMU OŚWIETLANIA ULICZNEGO W OPARCIU
O ŹRÓDŁA ŚWIATAŁA TYPU LED I PANELE FOTOWOLTAICZNE
NA TERENIE MIEJSCOWOŚCI BARKOWICE
(ETAP I - 5 SZT. LAMP SOLARNYCH; ETAP II - 5 SZT. LAMP
SOLARNYCH).

Skala: ELEKTRYCZNA Data opracowania: 08.2023 r.

Forma: DOKUMENTACJA ARCHITEKTONICZNO - BUDOWLANA

Zespół projektowy: mgr inż. MICHAŁ JAWORSKI

Opis: op. do projektowania bez ograniczeń w L20190207/20190207 w specjalności instalacyjnej sieci i instalacji elektrycznych

Wzrost: GMINA SULEJÓW UL. KONECKA 42 97-330 SULEJÓW

Adres inwestycji: GMINA O.N.R.EWID. 305/7, 1527, 309/20, 1496/12, 263/4, 1496/24, OBRĘB BARKOWICE W JEDNOSTCE EWID. GM. SULEJÓW W M. BARKOWICE, 97-330 SULEJÓW

Skala: 1:500 Nazwa projektu: PROJEKT ZAGOSPODAROWANIA DZIAŁKA - CZĘŚĆ 1

Strona: E-1